



Patologia do Sistema Digestório 3ª parte

Prof. Ass. Dr. Raimundo Alberto Tostes

Patologia do Sistema Digestório Parte 3

Peritônio
Glândulas anexas ao tubo digestório
Pâncreas Exócrino
e
Fígado

Alterações do Peritônio

Conteúdo Anormal na Cavidade Abdominal

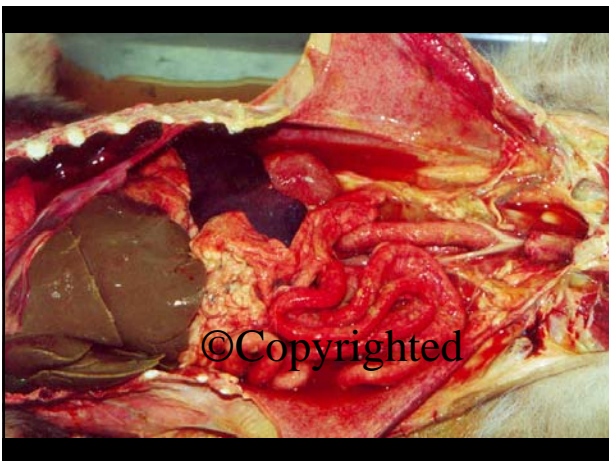
- ⇒ **Corpos Estranhos**
- ⇒ **Ingesta**
- ⇒ **Sangue (Hemoperitônio)**
- ⇒ **Líquido (Hidroperitônio ou Ascite)**
- ⇒ **Parasitas**
 - *Diocotophyma renale*
 - *Stephanurus dentatus*
 - *Fasciola hepatica*
 - *Eurytrema coelomaticum*

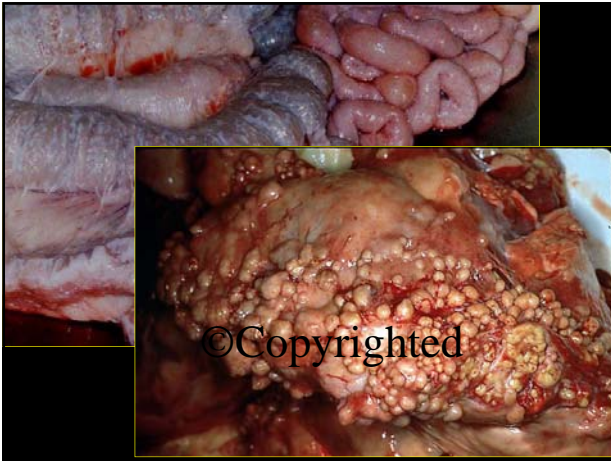


Alterações do Peritônio

Inflamação da Cavidade Abdominal

- ⇒ Ruptura
- ⇒ Perfuração
- ⇒ Extensão de infecções virais
 - > Hepatite Infecçiosa Canina
 - > Parvovirose Canina
 - > Peritonite Infecçiosa Canina
 - > Peritonite por *Mycoplasma* sp
 - > Peritonite por *Haemophilus suis*
- ⇒ Extensão de infecções bacterianas





Alterações do Peritônio

- ↳ Alterações Degenerativas
 - ↳ Esteatonecrose
 - ↳ Esteatite
- ↳ Neoplasias
 - ↳ Primária: Mesotelioma
 - ↳ Metástases



Alterações Congênicas do Pâncreas

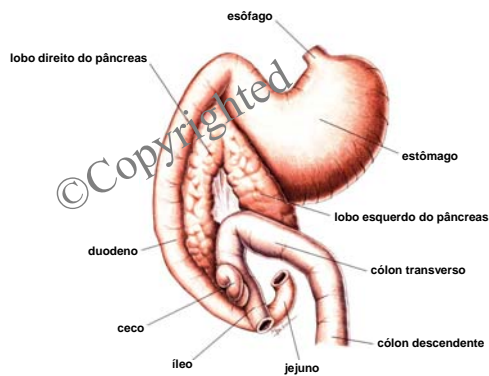
↳ Alterações do Desenvolvimento

⇒ Hipoplasia

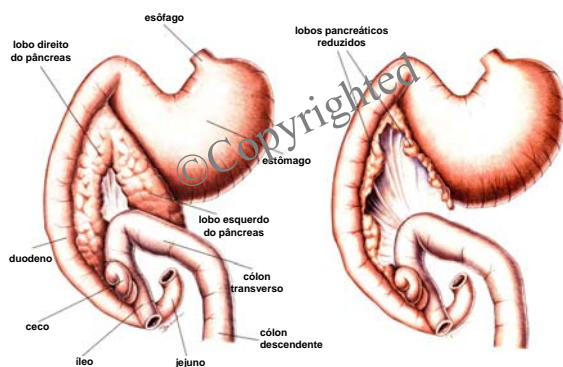
⇒ Atrofia

Insuficiência Pancreática Exócrina

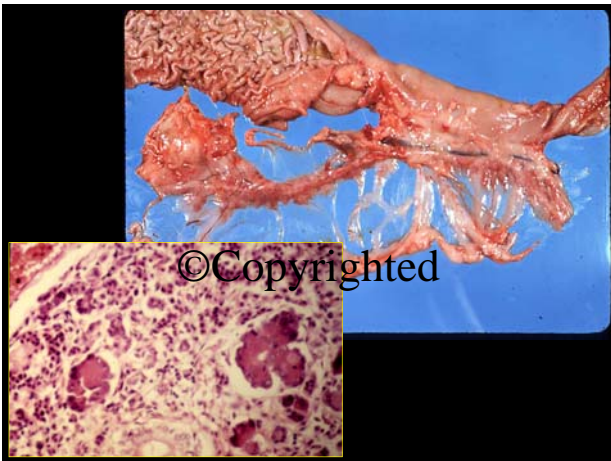
Aspecto do Pâncreas Normal



Insuficiência Pancreática Exócrina



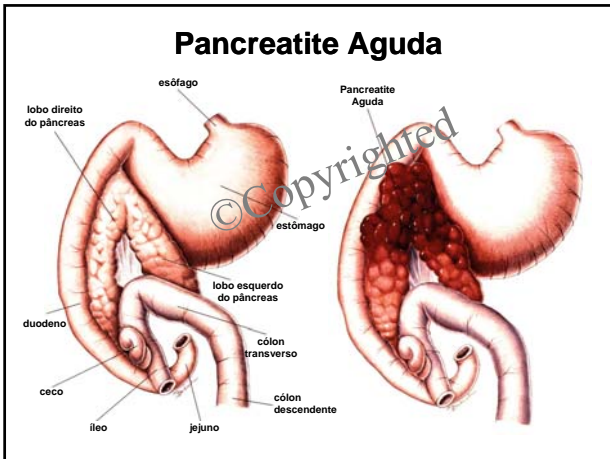




Alterações Inflamatórias do Pâncreas

↳ Pancreatites

- ↳ Necrose Pancreática Aguda
- ↳ Pancreatite Intersticial Crônica
- ↳ Calculose







Alterações Funcionais do Pâncreas

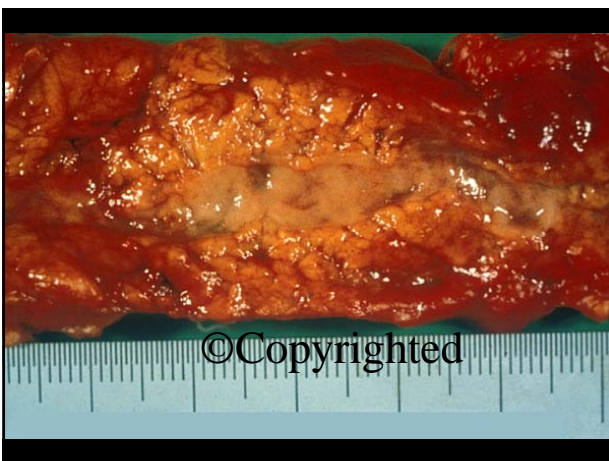
↳ Pâncreas Exócrino
⇒ Insuficiência Pancreática Exócrina

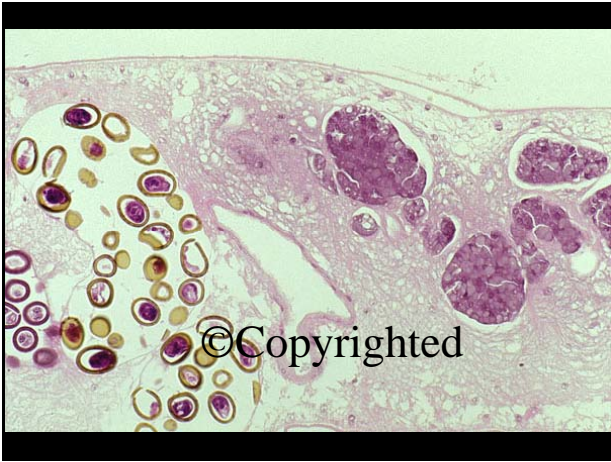
↳ Pâncreas Endócrino
⇒ *Diabetes mellitus*

Alterações Parasitárias do Pâncreas

↳ Parasitoses

⇒ *Eurytrema coelomaticum*





Neoplasias do Pâncreas

↳ Neoplasias e Lesões Similares

- ⇒ Hiperplasia Nodular
- ⇒ Neoplasias do Pâncreas Exócrino
- ⇒ Neoplasias do Pâncreas Endócrino



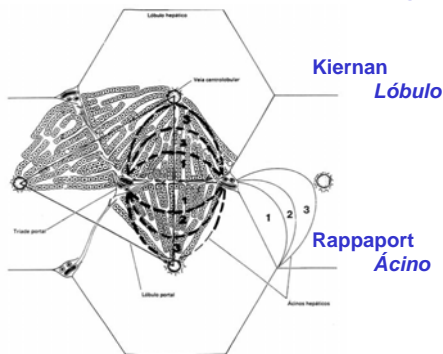
Alterações do Fígado e Vias Biliares

Generalidades

Aspectos Morfo-funcionais

- ⇒ O conceito de *lóbulo*
- ⇒ O conceito de *ácino*

Aspecto Morfo-funcional do Fígado



Alterações do Fígado

→ Reações Gerais à Agressão

- ⇒ Regeneração
- ⇒ Capacidade de desenvolver fibrose
- ⇒ Hiperplasia ductal biliar
- ⇒ Colestase e Icterícia

Alterações do Fígado

→ Nomenclatura

- ⇒ Hepatite
- ⇒ Colangiohepatite
- ⇒ Colecistite
- ⇒ Colangite

Alterações Circulatórias do Fígado

→ Congestão Hepática Passiva Crônica

⇒ I.C.C. Direita

⇒ Fígado em Noz-Moscada





Alterações Circulatórias do Fígado

→ Hemorragia

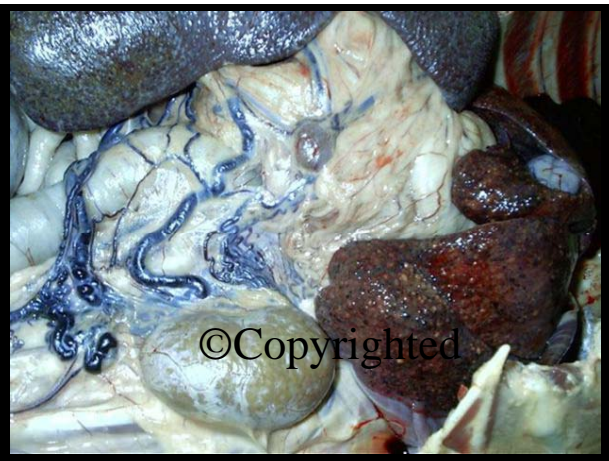
→ Telangiectasia

→ Desvios Portossistêmicos









Alterações do Fígado e Vias Biliares

→ Colelitíase

- ⇒ *Obstrução*
- ⇒ *Ruptura do trato biliar*



Alterações do Fígado e Vias Biliares

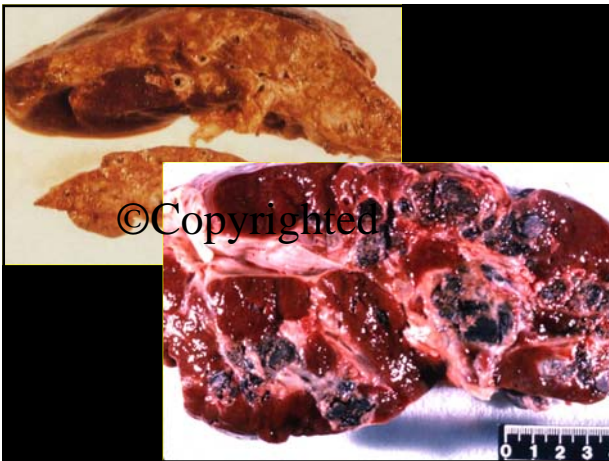
→ Deslocamento e Ruptura do Fígado

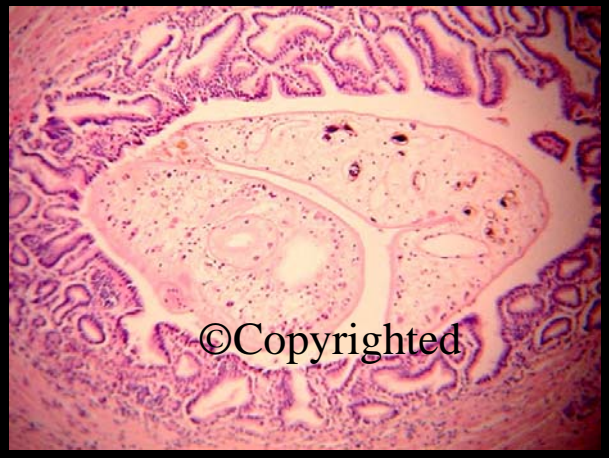
- ⇒ *Hepatites agudas*
- ⇒ *Traumas na região abdominal*
- ⇒ *Hérnias diafragmáticas*

Alterações do Fígado e Vias Biliares

→ Doenças Parasitárias

- ⇒ *Fasciola hepatica*
- ⇒ *Platynosomum* spp
- ⇒ Cisticercose
- ⇒ Migração larval (Manchas de leite)

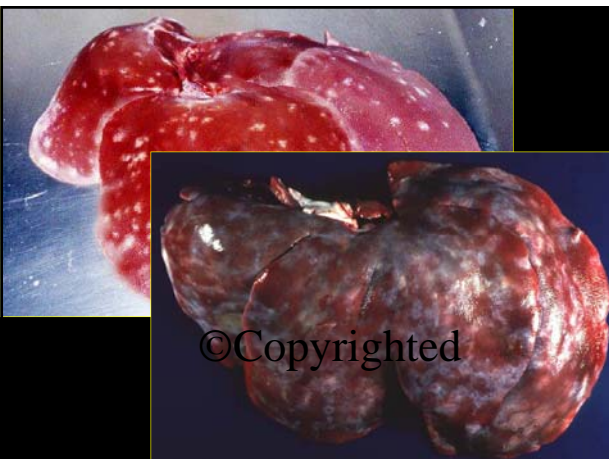




©Copyrighted



©Copyrighted

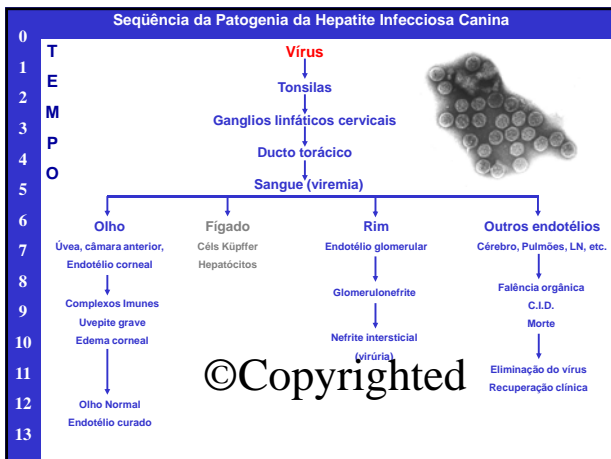


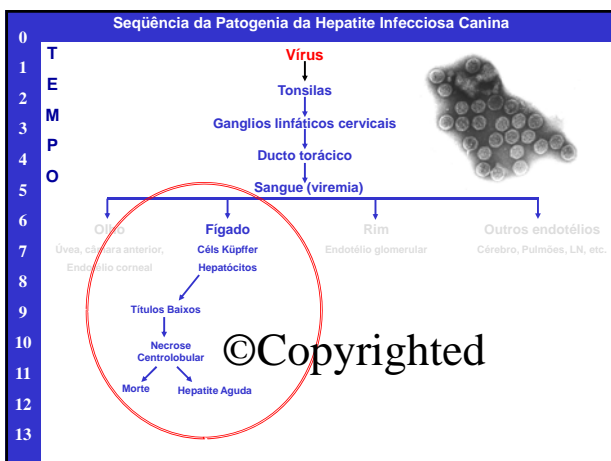
©Copyrighted

Doenças Hepáticas Virais

→ Adenovírus Tipo 1
→ Herpesvírus

→ Cães





Doenças Hepáticas Bacterianas

→ Leptospirose nos cães

Leptospira canicola
L. icterohaemorrhagie
L. pyrogenes
L. pomona

→ Leptospirose nos bovinos

L. hardjo
L. wolffi

Características da doença nas demais espécies...

Doenças Hepáticas Bacterianas

→ Hemoglobinúria Bacilar

Clostridium haemolyticum

Associada a infestações por *Fasciola hepatica*

Doenças Hepáticas Bacterianas

- *Salmonella* spp
- *Escherichia coli*
- *Clostridium perfringens*

Afetam todas as espécies domésticas

→ Abscessos hepáticos

→ Êmbolos

→ Necrobacilose

Fusobacterium necrophorum

Nos bovinos

Principais agentes isolados de abscessos hepáticos em bovinos:

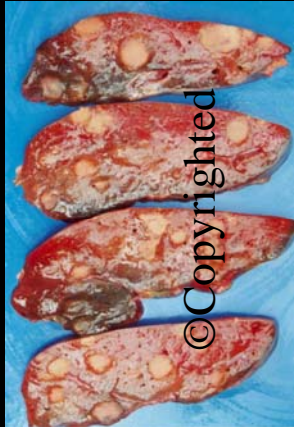
Fusobacterium necrophorum

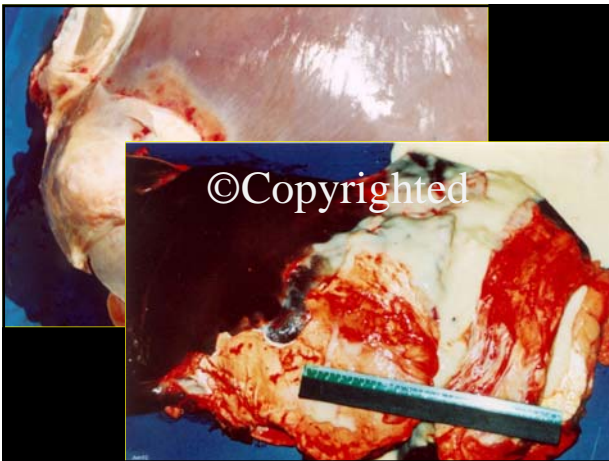
Arcanobacterium pyogenes

Escherichia coli

Streptococcus spp

Pasteurella spp





Doenças Hepáticas Tóxicas

⇒ Plantas com Alcalóides Pirrolizidínicos

- *Senecio* spp
- *Crotalaria* spp

⇒ Outras Plantas Hepatotóxicas

- *Lantana camara*
- *Cestrum* spp

⇒ Toxinas

- Aflatoxina (*Aspergillus* spp)
- Esporidesmina (*Pithomyces chartarum*)
- Zearalenona (*Fusarium* spp)







Doenças Hepáticas Metabólicas

- ⇒ Hemocromatose
- ⇒ Toxicose Cúprica
 - Congênita (Doença de Wilson-similar)
 - Adquirida
- ⇒ Deficiência de α -1 anti-tripsina
- ⇒ Degeneração Glicogênica

Doenças Hepáticas Metabólicas

Esteatose hepática

- ⇒ Deficiência de proteínas
 - ⇒ Deficiência de substâncias lipotróficas
metionina, inositol, colina, vit. B12 e ácido fólico
 - ⇒ Por hipóxia, excesso de colesterol e gorduras na dieta
 - ⇒ Por aumento da síntese lipídica
 - diabete canina
 - acetonemia bovina
 - corticoidoterapia
 - inanição e dietas policarenciais



Doenças Hepáticas Crônicas

⇒ Hepatite Crônica

⇒ Atividade Inflamatória
⇒ Grau/Local/Extensão

⇒ Fibrose Hepática

⇒ Grau/Extensão

⇒ Cirrose

⇒ Macronodular/Micro/Mista
⇒ Ativa/Inativa



Hepatites Crônicas

O Espectro Etiológico

No Homem

Hepatites B e C (>75% casos no mundo)

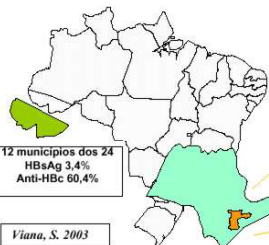
90% pacientes C → cronicidade

30-40% pacientes C → cirrose

10% pacientes B → cirrose

Poynard, T et al. Rates and risk factors of liver fibrosis progression in patients with chronic hepatitis C. *Journal of Hepatology* 34: 730-739, 2001.

PREVALÊNCIA DO VHB E VHC



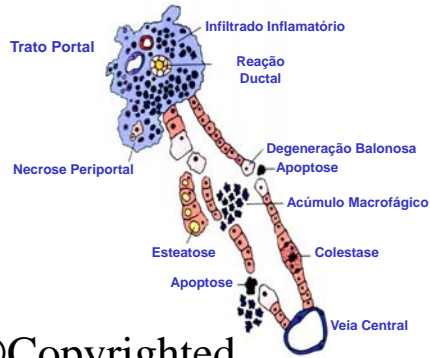
HBsAg
1,04 %

Anti-HCV
1,43 %
Focaccia et al, 1998

Estimativa da OMS 2 e 3 milhões de portadores de hepatite B e C

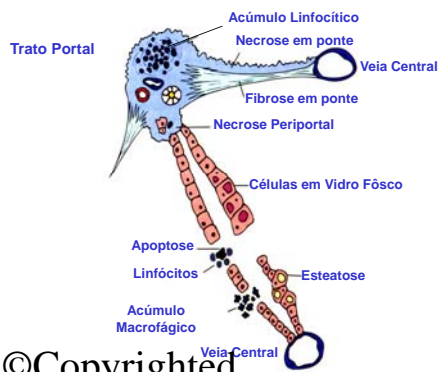


Esquema dos Eventos Morfológicos na Hepatite Aguda



©Copyrighted

Esquema dos Eventos Morfológicos na Hepatite Crônica

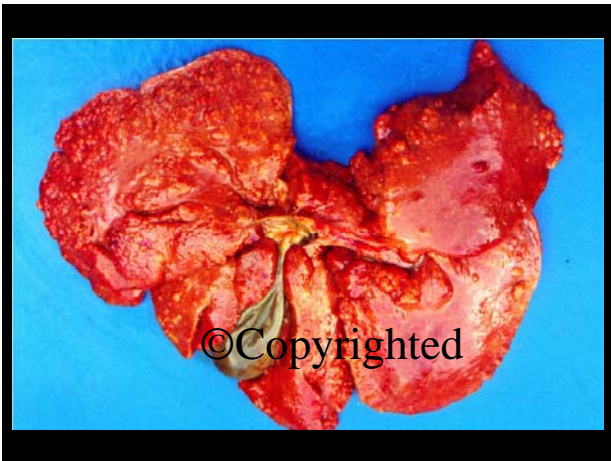


©Copyrighted

Insuficiência Hepática

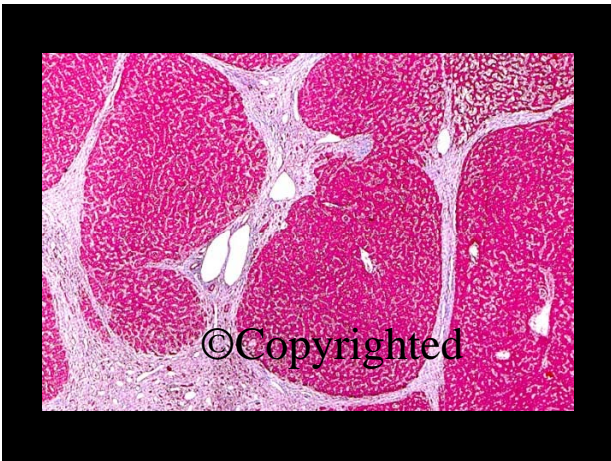












Material usado exclusivamente para fins didáticos, permitida a reprodução, desde que citadas as fontes.
